

NAPRAVI I POBOJAJ 3D DINOSAURE

▲ UPOZORJENJE:

OPASNOST OD GUŠENJA sitnim
djelovima. Nije za djecu mlađu od 3 godine.
Koristiti pod nadzorom odrasle osobe.



UPOZORENJE!

Nije primjereno za djecu mlađu od 5 godina. Koristiti pod nadzorom odrasle osobe. Pročitati upute prije početka rada te ih pratiti tijekom rada. Sačuvati upute za daljine savjetovanje.

SIGURNOSNE PORUKE ZA KORIŠTENJE GIPSA

U Europskoj uniji setovi za odlijevanje pomoću gipsa smatraju se kemijskim igračkama. Molimo vas da pročitate upozorenja i upute prije nego što započnete s radom.

GIPSANI PRAH

Gipsani prah koji se nalazi u ovom kompletu vrsta je kalcijevog sulfata. Materijal je siguran za predviđenu namjenu. Međutim, preporučuje se da operete ruke nakon završetka projekta. U slučaju kožnih alergija, prije uporabe kompleta trebate se posavjetovati sa svojim liječnikom. U slučaju nenamjernog gutanja, posavjetujte se s liječnikom. Za dodatne informacije kontaktirajte svoj lokalni centar za zdravstvenu skrb ili našeg distributera proizvoda kako je navedeno u našem pakiranju.

UPUTE ZA PRVU POMOĆ

U slučaju gutanja: Isperite usta vodom, popijte malo svježje vode. NE IZAZIVAJTE POVRAĆANJE. Odmah zatražite savjet liječnika. U slučaju nedoumica odmah potražite liječničku pomoć. Ponesite kemikaliju i/ili proizvod sa sobom u originalnom pakiranju. U slučaju ozljede uvijek potražite liječničku pomoć. U slučaju kontakta s očima: oči temeljito isperite vodom, pritom ih držite otvorenima. Odmah zatražite savjet liječnika.

SAVJET ZA ODRASLE

- Ova kemijska igračka nije prikladna za djecu mlađu od 5 godina. Uporaba samo uz nadzor odraslih. Držite ovu kemijsku igračku podalje od djece mlađe od 5 godina. Pročitajte i pridržavajte se priloženih uputa, sigurnosnih poruka i informacija o prvoj pomoći i čuvajte ih za kasnije korištenje. Nepravilno rukovanje gipsom može dovesti do ozljede ili narušavanja zdravlja. Izvodite samo one aktivnosti koje su navedene u uputama. Kako sposobnosti djeteta mogu varirati, čak i u određenoj dobnoj skupini, odrasli koji nadziru trebaju procijeniti koje su aktivnosti prikladne i sigurne za pojedino dijete. Odrasla osoba treba s djetetom porazgovarati o upozorenjima, uputama i mogućim opasnostima prije početka rada.
- Aktivnost izvodite podalje od bilo kakvih smetnji i hrane. Prostor u kojem izvodite aktivnost treba biti dobro osvijetljen i prozračan te u blizini izvora vode. Radni prostor potrebno je očistiti odmah nakon izvođenja aktivnosti. Posebnu pozornost treba posvetiti sigurnom rukovanju lužinama i kiselinama. Preporučuje se koristiti stabilan stol s površinom koja je otporna na toplinu.

SIGURNOSNA PRAVILA

- Djecu ispod navedene dobne granice i životinje držite podalje od prostora izvođenja aktivnosti. * Komplet čuvajte izvan dohvata male djece. • Operite ruke nakon izvođenja aktivnosti. Očistite sav pribor nakon uporabe. • Nemojte koristiti pribor koji nije u sklopu kompleta ili nije preporučen u uputama za korištenje.
- Nemojte jesti, piti ili pušiti u prostoru izvođenja aktivnosti. • Prašina od gipsa može nadražiti oči, nos i grlo. Nemojte stavljati materijal u usta. Ne udišite prašinu ili prah. Nemojte ga nanositi na tijelo. Izbjegavajte kontakt s očima.

U slučaju nenamjernog gutanja, kontaktirajte lokalnu bolnicu ili naš središnji ured za upute o prvoj pomoći. Također možete zadržati sljedeće podatke za kontakt distributera za buduće korištenje:

INSTITUT ZA MEDICINSKA ISTRAŽIVANJA I
MEDICINU RADA
Centar za kontrolu otrovanja
Ksaverska cesta 2, Zagreb
(01) 23 48 342
Hitni poziv 112

OSTALE NAPOMENE U VEZI GIPSANOG PRAHA

Prije nego počnete miješati gips, obratite pozornost na sljedeće:

Prašak gipsa počinje se stvrdnjaviti nakon što se pomiješa s vodom. To se odvija postupno pri čemu će se viskoznost smjese polako smanjivati dok smjesa ne postane tvrda. Prilikom miješanja uvijek pratite stanje gipsa. Izlijte smjesu u kalup kada smjesa postane poput glatke paste. To je otprilike 3 do 5 minuta nakon miješanja s vodom. Zgusne li se u „grudu“, teško će se oblikovati u kalupu. Preporučuje se da se postupci miješanja i oblikovanja dovrše unutar 5 do 10 minuta kako je navedeno na poledini proizvoda.

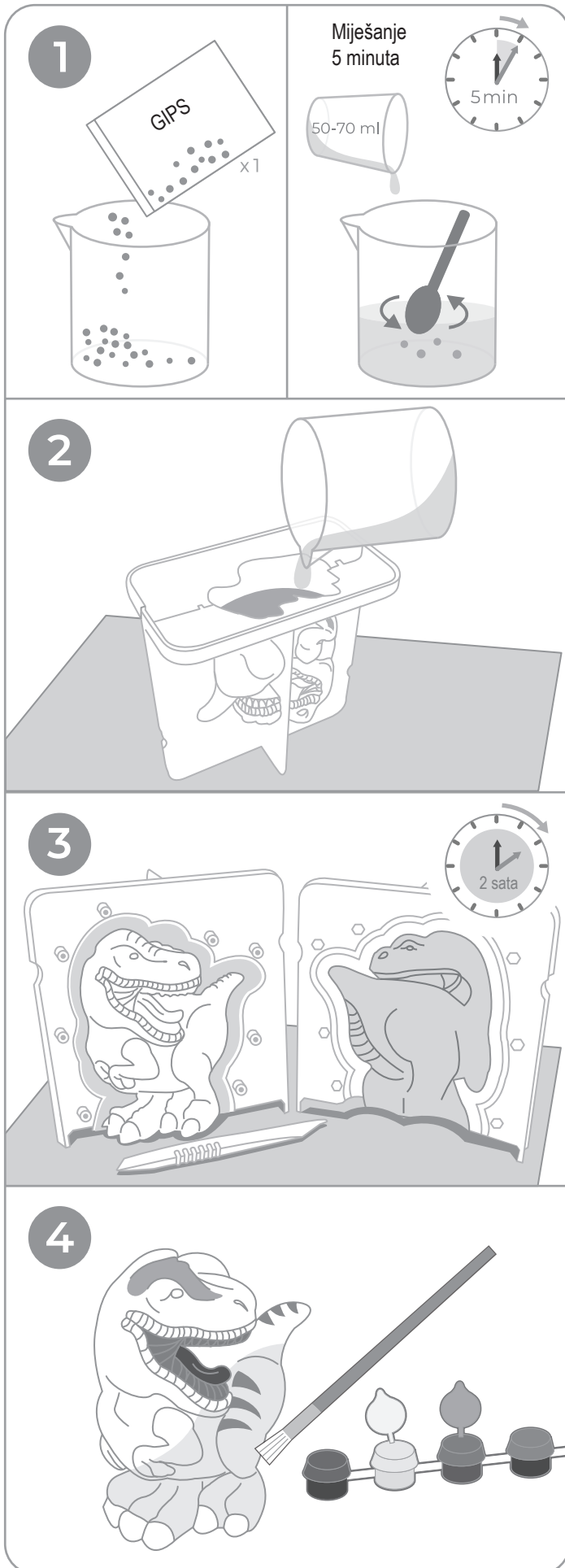
Na propisan način uklonite višak gipsa. Ne ulijevajte ostatke gipsa u odvod umivaonika ili kade jer može doći do začepjenja. Pribor za miješanje gipsa operite pod mlazom vode.

PITANJA I KOMENTARI

Cijenimo vaše povjerenje te nam je vaše zadovoljstvo ovim proizvodom vrlo bitno. U slučaju da imate bilo kakve komentare ili pitanja ili vam ste pronašli manjkavosti ili neispravnosti u ovom setu molimo vas da se ne ustručavate kontaktirati distributera u vašoj državi: Singa H d.o.o. Petrovinska 4, Petrovina Turopoljska, 10410 Velika Gorica; telefon: 01 6260 331; e-mail: info@singa-h.hr. Također se možete obratiti i našem timu za marketinšku podršku na e-mail: infodesk@4M-IND.com, faks: (852) 25911566, tel (852) 28936241, Web: WWW.4M-IND.COM

3D MOULD & PAINT DINOSAURS

* Prije početka pročitajte sigurnosne upute na drugoj strani ovih uputa.



1. MIJEŠANJE GIPSA

Sljedeće upute odnose se na miješanje JEDNE vrećice gipsa zasebno. Prije početka, napominjemo da smjesu gipsa ne treba miješati dulje od 5 minuta jer se smjesa počinje stvrdnjavati nakon dodavanja vode. Pripremite posudu za miješanje s glatkom unutarnjom površinom, štapić za miješanje i 50 do 70 mL vode. Otvorite vrećicu praha za gips (100 g) i ulijte je u posudu za miješanje. Počnite polako dodavati vodu, međutim, nemojte dodati svu vodu odjednom jer bi mješavina gipsa mogla postati prerijetka za oblikovanje u kalupu. Umjesto toga, lagano miješajte smjesu dok polako dodajete vodu i pratite gustoću gipsa. U normalnim uvjetima vrećica gipsa postat će glatka pasta nakon što u nju dodate otprilike 50 do 70 mL vode. Ne zaboravite prestati miješati 5 minuta nakon što se dodali vodu u smjesu jer će se gips početi stvrdnjavati nakon dodavanja vode.

2. OBLIKOVANJE U KALUPU

Sastavite kalup spajanjem odgovarajućih polovica. Provjerite jesu li oba dijela čvrsto spojena kako biste izbjegli curenje tijekom oblikovanja u kalupu. Postavite kalup na ravnu površinu. Ulijte smjesu gipsa u šupljine. Nježno protresite kalup da biste se riješili mjehurića zraka. Ovo je važan korak za izradu savršenog dinosaura.

3. OSTAVITE GIPS DA SE STVRDNE.

To će trajati otprilike 120 minuta i pustit će malo topline na sobnoj temperaturi. Postavite komad meke tkanine na stol. Nakon što se gips potpuno stvrdne, lagano razdvojite kalupe kako biste izbjegli lomljenje. Zatim alatom za oblikovanje izgladite nabore i sve grube rubove.

4. BOJANJE I UKRAŠAVANJE

Stvrdnuti gips možete početi bojati kada je još vlažan. Međutim, za bolje rezultate preporučuje se pričekati da se gips potpuno osuši. Upotrijebite vlastitu shemu boja ili potražite ideje u ilustracijama prikazanim na pakiranju. Slijedite upute navedene u nastavku za miješanje boja kako biste dobili više boja. Ako potrebne boje nisu uključene, neke od uputa u nastavku možda se neće odnositi na vaš komplet za oblikovanje.

Zelena = žuta + plava

Narančasta = žuta + crvena

Ljubičasta = plava + crvena

Tirkizna = plava + bijela + malo žute

Ružičasta = bijela + malo crvene

Nebesoplava = bijela + plava

Svjetlozelena = žuta + malo plave

Smeđa = žuta + crvena + malo crne